

# Surface Go 3

Avec vous, partout.



La Surface 2-en-1 faite pour la mobilité. Idéale pour vos tâches quotidiennes, travailler et se divertir.

## Polyvalente et conçue pour vous suivre partout

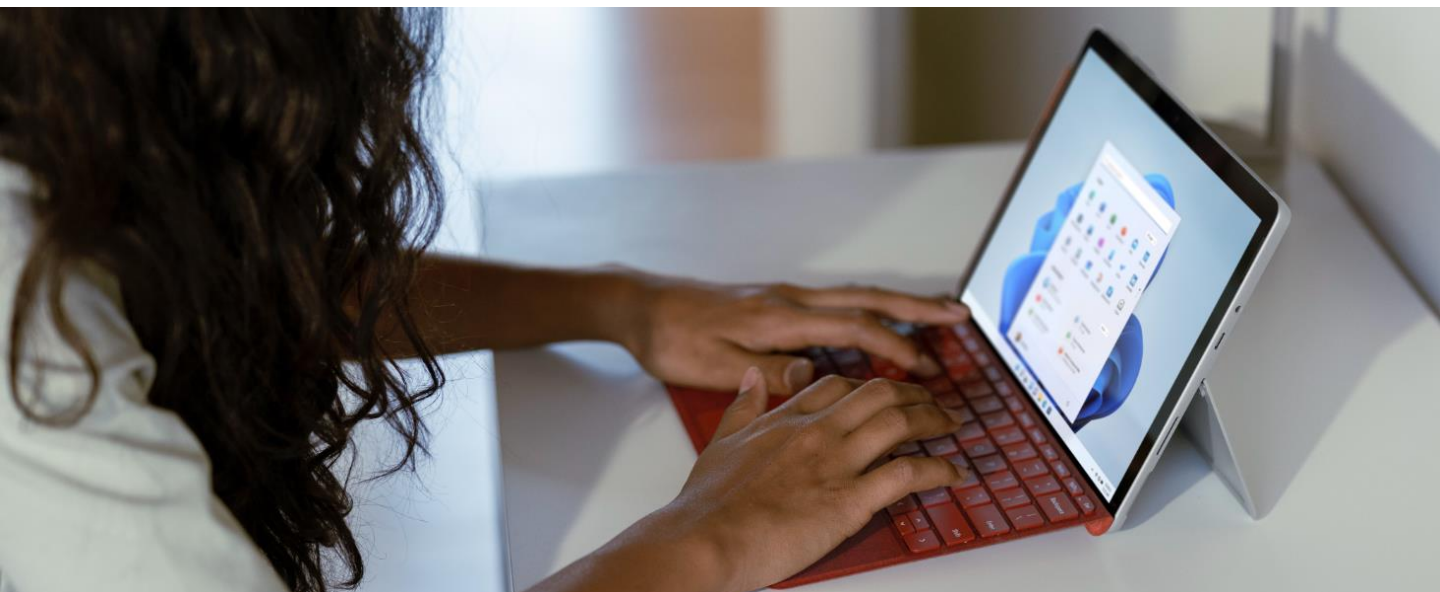
Conçue pour faire ressortir le meilleur de Windows 11, Surface Go 3 est le choix idéal pour profiter au maximum du stylet\* et de l'interaction tactile, en plus d'un processeur Intel® Pentium ou Core™ encore plus rapide. Idéale pour vos tâches quotidiennes, travailler et se divertir, tant en mode tablette qu'ordinateur portable.

## Une autonomie pour toute la journée

Bénéficiez de jusqu'à 11 heures d'autonomie\*\* en déplacement, mais également de la recharge rapide pour passer moins de temps connecté à une prise.

## À utiliser en mode tablette ou ordinateur portable

L'appareil 2-en-1 parfait pour toute la famille, avec un poids de départ de seulement 544 g, un écran tactile 10,5 pouces haute résolution, le pied multipositions intégré, un stylet Surface\* et un clavier Type Cover\*.



Configuration	Référence	EAN	Processeur	RAM	Stockage
Surface Go 3 – Pentium 4/64	Platine : 8V6-00003	Platine : 889842797411	Intel® Pentium Gold 6500Y	4 Go	64 Go eMMC
Surface Go 3 – Pentium 8/128	Platine : 8VA-00003 Noir : 8VA-00018	Platine : 889842801323 Noir : 889842801460	Intel® Pentium Gold 6500Y	8 Go	128 Go SSD
Surface Go 3 – i3/8/128	Platine : 8VC-00003 Noir : 8VC-00018	Platine : 889842812688 Noir : 889842812824	Intel® Core™ i3- 10100Y de 10 <sup>ème</sup> Gen	8 Go	128 Go SSD
Surface Go 3 – i3/8/128 LTE	Platine : 8VH-00003 Noir : 8VH-00017	Platine : 889842820027 Noir : 889842820157	Intel® Core™ i3- 10100Y de 10 <sup>ème</sup> Gen	8 Go	128 Go SSD

**Connectivité** 1 port USB-C, 1 prise audio 3,5mm, 1 port Surface Connect, 1 port pour carte MicroSD

**Sans-fil** Wi-Fi 6: IEEE 802.11 a/b/g/n/ac/ax  
Bluetooth : 5.0  
Connectivité 4G/LTE disponible sur certaines configurations

**Ecran** PixelSense Tactile 10,5"  
Résolution : 1920 x 1280 pixels  
Ratio 3:2  
Compatible avec le Stylet Surface

**Caméra** Avant : 5MP / Vidéo 1080p, 30 fps  
Arrière : 8MP / Vidéo 1080p, 30 fps

**Système d'exploitation** Windows 11 en mode S

**Contenu de la boîte** Surface Go 3, Guide de démarrage rapide, Informations de garantie, Chargeur



\*Accessories sold separately.



\*Accessories sold separately.

#### Données logistiques (Produit seul)

Dimensions (mm) :  
245 (L) x 175 (l) x 8,3 (P)  
Poids : 0,544 kgs

#### Données logistiques (Produit emballé)

Dimensions (mm) :  
275 (L) x 203 (l) x 59 (P)  
Poids : 0,625 kgs

#### Données logistiques (Masterpack : 4 unités)

Dimensions (mm) :  
287 (L) x 253 (l) x 232 (P)  
Poids : 2,93 kgs

#### Pays d'origine

Chine