

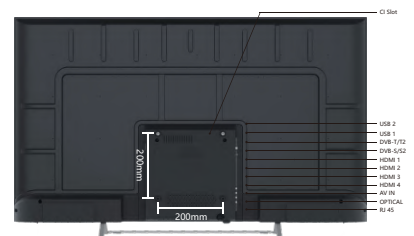
SMART TECH | androidtv



50"

N° DE MODÈLE.: 50QA20V3

TV QLED  
Android  
4K UHD





# DESIGN BORDS FINS

Avec l'adoption de liaisons optiques de nouvelle génération, les cadres de TV SmartTech peuvent être plus fins. Le téléviseur bénéficie d'une plus grande zone d'affichage tout en conservant une conception soignée et contemporaine.

- Angles de vision plus larges jusqu'à 178 degrés
- Expérience visuelle immersive
- Bords ultra-fins de 1mm



## Un design très fin

Les TV Smart Tech font moins de 8mm d'épaisseur avec notre technologie DLED de nouvelle génération. Adoptez pour votre maison un tout nouveau niveau d'élégance et de minimalisme.



## BASE CENTRALE EN MÉTAL

Installation en toute sécurité sur une étagère ou un meuble TV n'importe où dans la maison.



## INSTALLATION MURALE (support vesa en option)

Fixez-le au mur pour qu'il s'intègre parfaitement dans la décoration intérieure.



# COULEUR À QUANTUM DOTS

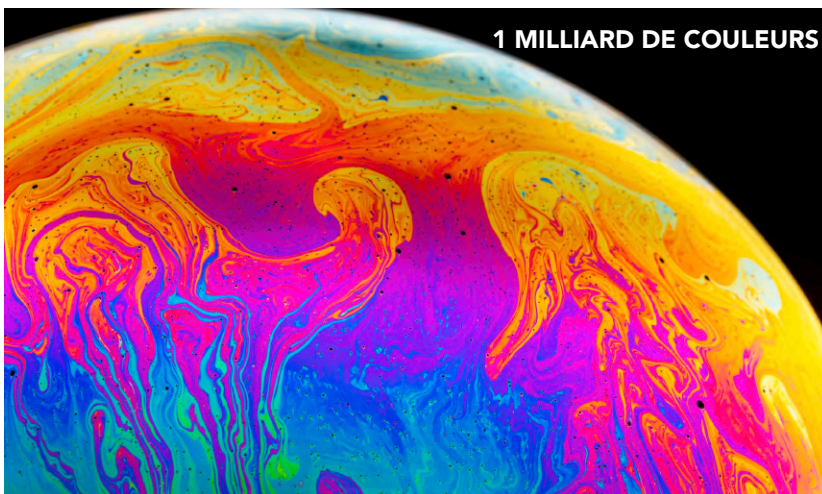
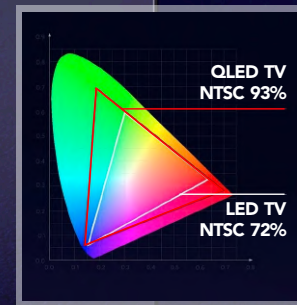
Des transitions plus douces entre les couleurs et une plus grande saturation, de sorte que les choses prennent vie de façon éclatante.

BACK LIGHT

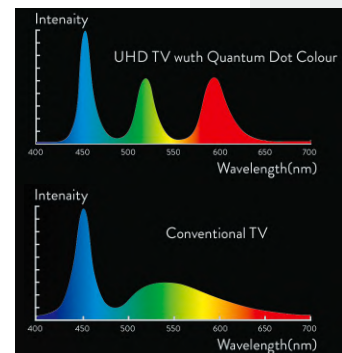
QUANTUM DOTS

LCD PANEL

LARGE GAMME DE COULEURS



## SPECTRE



## HDR 10

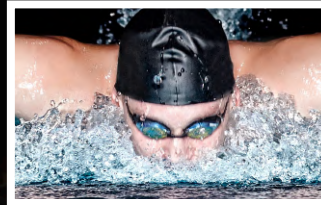
Grâce à la technologie de décodage d'image HDR 10, SmartTech TV vous offre un niveau de luminosité amélioré, un contraste plus élevé et une qualité d'image plus vive. L'immersion est totale.



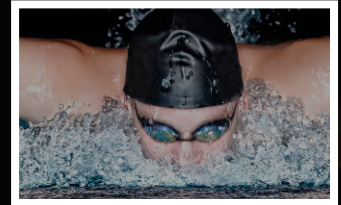
## MEMC

La technologie MEMC modélise le mouvement des objets et applique une interpolation entre les pixels, offrant une expérience vidéo beaucoup plus fluide.

Dolby Vision



avec  
Dolby Vision



sans pour autant  
Dolby Vision

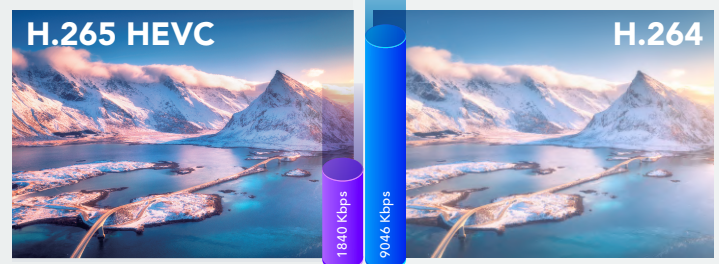


QUALITÉ  
D'IMAGE

Image vivante et réaliste avec autant d'infos visuelles que possible dans chaque scène.

### HEVC Advance™

Le codage vidéo à haute efficacité H.265 (HEVC) est une norme de compression vidéo avancée, qui offre une meilleure qualité d'image dans le même débit binaire par rapport à la norme H.264.



### HLG (LOG-GAMMA HYBRIDE)

Fournir une meilleure compatibilité pour afficher une meilleure qualité d'image quelle que soit la source. Améliorer la luminosité, la netteté et la gamme de couleurs.



# androidtv



(\*Cette Interface Utilisateur n'est disponible qu'en Allemagne et en France)

## ANDROID TV VOUS OFFRE UN MOYEN PLUS INTELLIGENT ET PLUS FACILE D'OBTENIR PLUS À PARTIR DE VOTRE TV.

Choix de plus de 400 000+ films et émissions parmi les services de streaming. Prenez le contrôle de votre TV grâce à Google, obtenez des recommandations sur ce qu'il faut regarder, contrôlez vos éclairages ou stores et plus encore, avec votre voix. Castez des photos, des vidéos et de la musique à partir d'appareils connectés sur votre TV avec Chromecast intégré.



(La disponibilité des apps peut varier d'un pays à l'autre)

## Google Play

Google Play est votre divertissement sans limite. Il rassemble tous les divertissements que vous aimez et vous aide à les explorer de nouvelles façons à tout moment et où que vous soyez.





## Hey Google

Rechercher des émissions, obtenir des recommandations, contrôler votre TV - plus rapidement - avec votre voix. Demandez à Google un peu d'aide sur votre grand écran.

**Regardez les programmes que vous aimez, avec une tablette ou un PC portable sur votre TV et contrôlez-les par la voix.**

**Diffuser les divertissements que vous aimez depuis votre téléphone portable, regarder ce que vous aimez avec votre tablette ou votre PC portable sur votre TV.**



Votre smartphone devient votre télécommande grâce à Chromecast intégré aux TVs Smart Tech. Appuyez simplement sur le bouton Caster pour diffuser des divertissements depuis votre téléphone portable, tablette ou PC portable vers le TV.



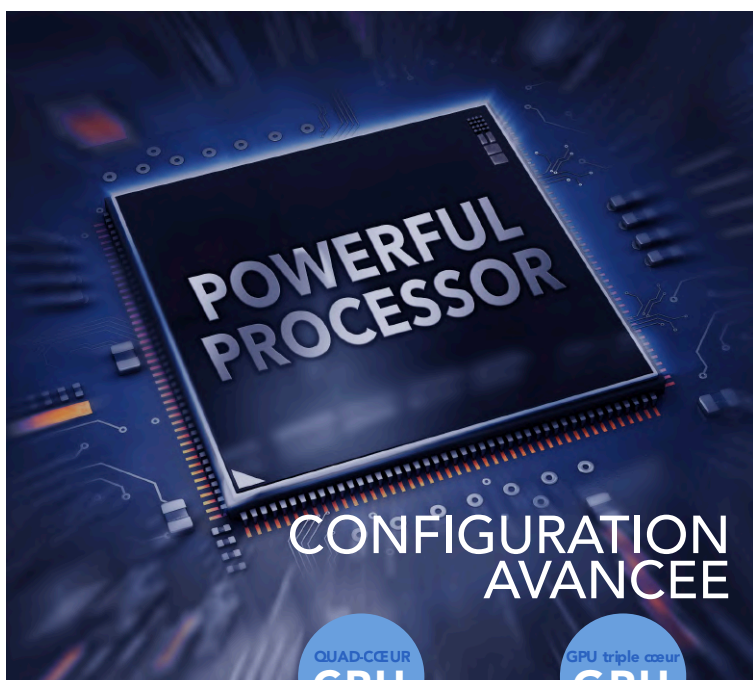


## Dolby Atmos

Dolby Atmos vous transporte de l'ordinaire à l'extraordinaire avec un son époustouffant et émouvant qui remplit votre pièce. Sentez cette présence autour de vous.

## Haut-parleurs cuboïdes

Offrez-vous l'immersion cinématographique. Les nouveaux haut-parleurs ont adopté des pilotes plus grands qui rehaussent plusieurs expériences audio, y compris des basses et écho plus forts qui pourraient amplifier votre immersion acoustique.



## CONFIGURATION AVANCEE

QUAD-CŒUR  
**CPU**

Cortex A55 64 bits,  
Nanotechnologie

GPU triple cœur  
**GPU**

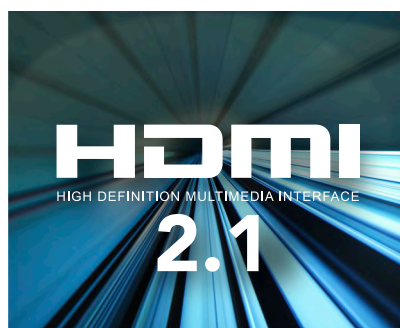
Mali G52 Mc1,  
efficacité énergétique  
↑ 50%

**2G  
DDR**

Plus grande mémoire  
cache pour un  
fonctionnement fluide

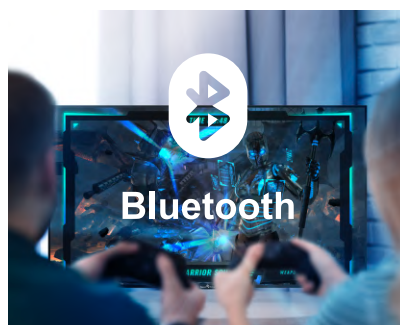
**8G  
ROM**

Plus de stockage pour  
les APPs que vous aimez



## HDMI 2.1

Supporte la vidéo 4K à 60 fps et 32 canaux audio, HDMI 2.1 apporte non seulement des performances graphiques époustoufflantes et une réalité inégalée à votre TV, mais également une expérience audio sans perte de qualité.



## BLUETOOTH

Connecter en Bluetooth à la télécommande, écouteur, barre de son, smartphone et autres appareils Bluetooth est un jeu d'enfants.



## WIFI 2T2R

Profitez de la connexion Wi-Fi rapide et stable sous la technologie 2T2R. Plus de problèmes et de décalage pendant la diffusion de vos films et émissions.



## IMAGE

Technologie d'affichage.....	D-LED
Taille d'écran (pouces/cm).....	50/126
Diagonale d'écran (pouces/cm).....	50/126
Résolution de panneau.....	UHD
Résolution.....	3840*2160
Luminosité de la dalle en cd/m².....	320
Mouvement actif.....	60HZ
Contraste dynamique.....	1.000.000:1
Temps de réponse typique en ms (GTG).....	8
Ratio d'aspect.....	16:9
Angles de vision.....	178°*178°
HDR (Plage dynamique élevée).....	oui
MEMC.....	oui

## SON

Puissance de sortie musicale (watts).....	2x8W
Haut-parleurs intégrés.....	oui
Dolby Digital Plus™.....	oui
Système Son.....	ATV:BG, DK, I,NICAM/A2 DTV:MPEG-1 Layer 1/2
Paramètres Son.....	Bass/Treble
Décodeur audio.....	AC-3
Égaliseur.....	oui(7 Modes)
Dolby Vision.....	oui
Dolby Atoms.....	oui

## Tuner/Diffusion

Tuner TVN.....	DVB-T/T2/C/S/S2
Décodage vidéo.....	MPEG-2 video MP@HL and HD level,H.265
Tuner analogique.....	IEC
Système tuner analogique.....	PAL, SECAM
CI+.....	1.4
Guide électronique des programmes (EPG).....	7*24 les heures
Télétexte.....	oui
Recherche automatique des chaînes.....	oui
Édition des chaînes.....	oui
LCN.....	oui

## OPÉRATION

Verrouillage parental.....	oui
Minuterie de veille.....	oui
Télétexte.....	1000 pages
Vidéo USB.....	MPG, AVI, TS, MOV, MKV, DAT, MP4, VOB
Musique USB.....	MP3, M4A, AAC
Photo USB.....	JPEG, MPO, PNG, BMP, GIF
Mise à jour du logiciel USB.....	oui
Système de fichiers USB.....	FAT16/FAT32/NTFS
Support USB HID.....	oui
Mode Hôtel.....	non
Mode Magasin.....	oui
PVR *.....	oui

## FONCTION INTELLIGENTE

Processeur.....	Quadri-cœur
Système d'exploitation.....	Android 11.0
HbbTV.....	2.0
Portail TV Intelligent.....	oui
LAN.....	oui
WiFi.....	802.11a/b/g/n/ac(2.4G/5G), 2T2R
Bluetooth®.....	2.1+EDR/4.2/5.0
Apps préinstallées.....	Youtube/Google Play Store/Netflix / Amazon Prime/Google Play Movie& TV/Google Play music/Google Play Games/Live TV/Local Multimedia
DDR.....	2G
Mémoire interne.....	8G
Assistance à distance pour téléphone intelligent/tablette.....	oui
Affichage Wi-Fi (Miracast).....	oui(Chromecast)
DLNA.....	non
AirPlay.....	non
Assistant Google.....	oui
Voix Alexa (champ lointain).....	non

## CONNECTIVITÉ

HDMI.....	4
Version HDMI.....	2.1
HDMI CEC.....	oui
HDMI ARC.....	oui
HDMI MHL.....	non
HDCP.....	2.2
USB.....	2
Version USB.....	2.0
CI+ emplacement.....	oui
Entrée RF (CEI terrestre/câble).....	oui
Entrée RF (F sat).....	oui
Péritel.....	non
VGA.....	non
Composite/CVBS + entrée audio.....	oui
Entrée mini AV.....	non
Sortie audio numérique.....	Optical
Sortie casque.....	non
Ethernet (LAN RJ-45).....	oui
YPbPr.....	non

## DONNÉES GÉNÉRALES

Marque.....	SMART <sup>TECH</sup>
Modèle.....	50QA20V3
Couleur TV.....	noir
Type de support et couleur.....	Pieds en métal en forme de U, argent
Modèle de télécommande.....	CX-616
Type de batterie.....	LR03
Alimentation électrique.....	AC 100-240V~ 50/60Hz
Consommation d'énergie en Mode veille/mode arrêt.....	0.5W/-
Consommation d'énergie en mode veille en réseau.....	2W
Classe d'efficacité énergétique pour Dynamique normalisée.....	E
Consommation d'énergie en mode marche pour Dynamique normalisée **.....	53W
Classe d'efficacité énergétique pour dynamique élevée.....	E
Consommation d'énergie en mode marche pour Dynamique élevée **.....	54W
Consommation d'énergie annuelle ***.....	53kWh
Rapport de luminance maximale.....	69.60%
Concentration de mercure en mg.....	0,0 mg
Contient du plomb (dans les limites prescrites par la loi).....	oui
Taille nette avec support (L x H x P en mm).....	1111*688*231
Taille nette sans support (L x H x P en mm).....	1111*643*77.3
Taille de carton (L x H x P en mm).....	1210*735*126
Poids net(kg).....	8.3
Poids brut (kg).....	11
Norme VESA (mm).....	200*200
EAN.....	5999861837021

\* PVR n'est pas disponible dans la région DACH et en Italie.

\*\* La consommation électrique en mode ACTIVÉ a été mesurée en mode Eco (réglages d'usine) conformément à la norme CEI 62087, édition 2.  
La consommation d'énergie indiquée sur l'étiquette d'identification du TV a été déterminée avec les réglages maximum de tous les paramètres concernant la luminosité de l'image.

\*\*\* Consommation d'énergie annuelle, basée sur la consommation d'énergie du TV en fonctionnement, 4 heures par jour pendant 365 jours. La consommation d'énergie réelle dépendra de l'utilisation du TV.