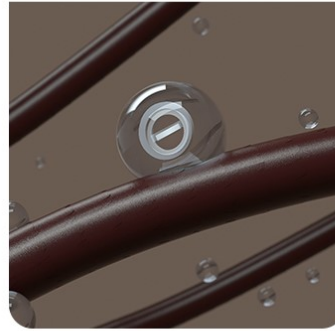


## ○ Fonctionnalité - Performance puissante et efficacité



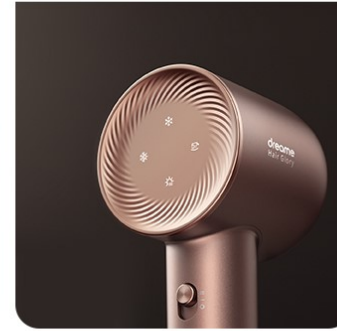
### Moteur haute vitesse

Le moteur de 110 000 tr/min génère une vitesse d'air de 70 m/s et un volume d'air de 55 m<sup>3</sup>/h pour un séchage puissant qui sépare les cheveux mouillés pour atteindre les racines et éliminer rapidement l'humidité du cuir chevelu, séchant ainsi les cheveux de longueur épaule en seulement 2 minutes.



### Technologie des ions négatifs

300 000 000 anions/cm<sup>3</sup> aident à neutraliser l'électricité statique et à lisser les cheveux. La décharge négative complète améliore la concentration en anions de 30 fois par rapport au modèle précédent, ce qui permet de refermer les cuticules des cheveux, de retenir l'humidité et d'enrichir vos cheveux.



### Séchage personnalisé

Le mode souffle froid, le mode température constante de 57°C avec un thermistor NTC avancé pour assurer une température constante, le mode souffle chaud et le mode cycle chaud/froid vous permettent d'obtenir les performances de séchage et le style que vous souhaitez.



### Léger et intuitif

Un poids léger de 345 g et un cylindre principal compact de 82 mm rendent le séchage des cheveux plus relaxant et moins fatigant, et le sèche-cheveux est facile à ranger. 4 modes de séchage intuitifs par LED vous offrent des méthodes plus adaptées et plus favorables.

## ○ Détail Techniques

Nom du produit	Hair Glory
Dimensions du produit	76 x 82 x 255 mm
Poids du produit	345 g
Vitesse du flux d'air	70 m/s
Puissance	1600 watts
Puissance d'aspiration	110 000 tr/mn
Dimensions de l'emballage	330 x 163 x 83 mm
Poids de l'emballage	1,28 Kg

## ○ Caractéristiques

		
300 millions d'ions négatifs/cm <sup>3</sup>	Séchage en 2 minutes	Le mode température constante de 57°C
		
Débit d'air 70m/s	Léger	Indicateur LED