



**VOLUMIZER**  
Lisseur  
SF4650F0

## Un lissage souple, 28%\* plus de volume

Obtenez un lissage souple avec un volume naturel grâce au lisseur Volumizer triple action de Rowenta. Avec des contours arrondis et la brosse naturelle intégrée, notre technologie 3D Volume Booster décolle et dompte les racines, tandis que le système de plaques flottantes ajuste la pression en fonction de l'épaisseur de la mèche de cheveux. Le revêtement exclusif en quartz céramique s'associe au système ionique pour lisser vos cheveux à la perfection tout en leur apportant une brillance éclatante.

*\*% moyen, test en laboratoire indépendant, vs lisseur classique, France 2021*

*\*\*moyenne en %, test effectué par un laboratoire indépendant, par rapport à des cheveux naturels, France 2021*

## BENEFICES DU PRODUIT



### Lissage d'exception

Offrant des résultats incroyables jour après jour, la brosse intégrée avec ses poils naturels permet de booster le volume pour des cheveux souples, lisses et pleins de vitalité.

### Lissage et volume

Lissage triple action qui décolle, domptes les racines et booste le volume naturel en apportant jusqu'à 28 % de volume en plus\*.

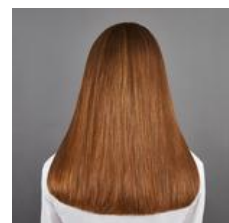


### Cheveux lisses et brillance éclatante

Le revêtement exclusif en quartz céramique glisse facilement sur vos cheveux tandis que le système ionique aide à réduire l'électricité statique et les frisottis pour un résultat lisse et brillant ; jusqu'à 41 % de brillance en plus\*\*.

### Réglages adaptés

Choisissez entre 8 températures, de 140 à 210 °C, avec une température Respect de 170 °C pour des cheveux protégés et en pleine santé et une fonction boost de 210°C pour un lissage intense.



### Efficacité en un seul passage

Les plaques flottantes 3D garantissent une pression constante et optimale entre la mèche de cheveux et la plaque, pour une efficacité en un seul passage et un lissage express

### Fonctions pratiques

Découvrez un éventail de fonctions pratiques : Découvrez un grand nombre de fonctions tel que : commandes intuitives avec écran LCD, temps de chauffe rapide (30 secondes) et système de verrouillage des plaques pour un rangement facile et une tranquillité d'esprit.



## Réparable au juste prix - 15 ans

- Conçu pour être réparé
- Mise à disposition rapide des pièces à coût limité pendant 15 ans et plus
- 6200 réparateurs agréés mondiaux



**\*\*moyenne en %, test effectué par un laboratoire indépendant, par rapport à des cheveux naturels, France 2021**

## PHOTOS DU PRODUIT

### Autres images produit



### Photos produit in situ



### Video(s)



### Packaging



### Notice d'utilisation



**CARACTERISTIQUES DU PRODUIT****RÉSULTAT/UTILISATION**

- Revêtement des plaques Céramique
- Fonctions Lissage absolu, boucles et ondulations
- Plaques flottantes Oui
- Nombre de plaques flottantes 1
- Type de cheveux Cheveux secs
- Destiné aux Hommes/Femmes

**RESPECT DES CHEVEUX ET ERGONOMIE**

- Générateur ionique Oui
- Extrémité froide Oui

**ERGONOMIE/CONFORT D'UTILISATION**

- Anneau de suspension Oui

**SPÉCIFICATIONS TECHNIQUES**

- Tension 110-240 V
- Autres Revêtement en quartz sur les plaques
- Longueur du cordon électrique 1.8 m
- Coloris Blanc et argent
- Couleur de la prise Blanc
- Autres accessoires inclus Brosse intégrée avec poils naturels

**BESOIN**

- Lissage Oui

**RÉSULTAT ATTENDU**

- Lissage Oui

- Pays d'origine Chine
- Garantie 2 ans
- Disponibilité des pièces détachées 15 ans

**INFORMATIONS LOGISTIQUES****CMMF : 1830008584**

Code EAN	Colisage	Pièces / couche palette	Couches / palette	Pièces / palette	Pièces / container
EAN ST : 3121040085844 EAN UC :	6	120	3	360	C20 : 11 220 C40 : 23 280 HQ4 : 27 360

	Produit nu	Produit emballé	Carton	Palette
Dimensions (L x l x H)	331 x 38,70 x 36,4 (MM)	335 x 60 x 105 (MM)	230 x 200 x 355 (MM)	1 200 x 800 x 1 199 (MM)
Poids	0,41 (KG)	0,8 (KG)	4,8 (KG)	288 (KG)