



Philips Lumea Advanced  
Épilateur à lumière pulsée

### Pour le corps

Capteur de type de peau  
15 minutes pour les demi-jambes  
+ tondeuse-stylo Satin Compact



BRI920/00

## Une peau lisse pendant au moins 3 mois\*

### Une pilosité réduite d'au moins 85 % en 3 séances\*\*

L'épilateur Philips Lumea Advanced fait des merveilles pour éviter la repousse des poils sur le corps. De légères impulsions lumineuses, en applications régulières, vous garantissent une peau douce et nette, jour après jour.

#### Épilation longue durée grâce à la technologie de lumière pulsée

- Une peau douce et nette jour après jour
- Convient à de nombreux types de peau et de poils
- Application Lumea gratuite pour des conseils personnalisés

#### Rapide, sûr et efficace sur le corps et le visage

- Efficacité prouvée
- Adapté pour une utilisation sûre et efficace chez vous
- Capteur de type de peau pour une sécurité renforcée

#### Liberté absolue, contraintes minimales

- Grande fenêtre de flashage pour une utilisation rapide
- Édition spéciale beauté avec tondeuse-stylo Satin Compact

# PHILIPS

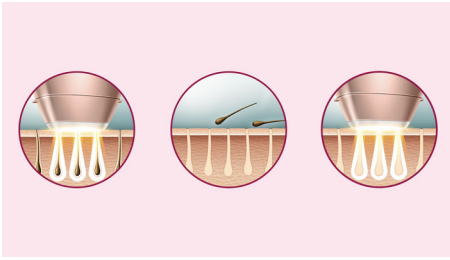
## Épilateur à lumière pulsée

Pour le corps Capteur de type de peau, 15 minutes pour les demi-jambes, + tondeuse-stylo Satin Compact

BRI920/00

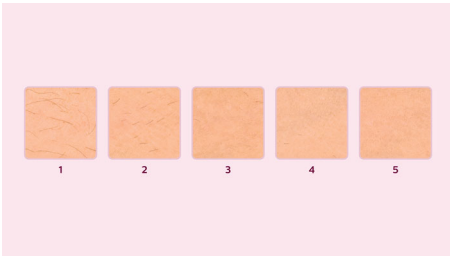
# Points forts

### Une peau douce et nette jour après jour



Philips Lumea envoie de légers flashes à la racine du poil réduisant graduellement votre pilosité naturelle. Répétez les séances pour garder une peau lisse et exempte de poils.

### Efficacité prouvée



Des études objectives ont démontré une réduction significative des poils en 3 à 4 séances bi-hebdomadaires seulement, pour une peau douce et nette. Pour maintenir ces résultats, procédez à des retouches toutes les 4 à 8 semaines. - Pour l'agrandir, cliquez sur l'image dans la galerie en haut de cette page.

### Technologie de lumière intense pulsée



Philips Lumea utilise une technologie innovante basée sur la lumière pulsée, utilisée dans les

instituts de beauté. Philips a adapté cette technologie pour une utilisation à domicile, sécurisée et efficace. Philips a travaillé en étroite collaboration avec des experts de la peau renommés pour développer cet épilateur révolutionnaire. Pendant plus de 10 ans, nous avons mené des tests consommateurs poussés avec plus de 2 000 utilisateurs.

### Types de peaux et de poils adaptés



Philips Lumea est particulièrement efficace sur les poils blond foncé, bruns ou noirs. Comme toute épilation par la lumière, Philips Lumea n'est PAS efficace sur les poils roux, blond clair, gris ou blancs. De plus, ce produit n'est PAS adapté aux peaux très foncées.

### Capteur de type de peau



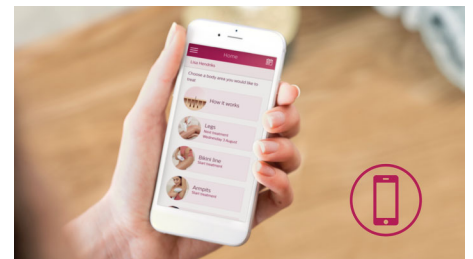
Pour une sécurité renforcée, le capteur de type de peau intégré mesure le teint de la peau à flasher au début de chaque séance, puis ponctuellement en cours de séance. S'il détecte une teinte trop foncée pour ce produit, il arrête automatiquement d'émettre des flashes.

### Flashage rapide des jambes



Grande fenêtre de flashage pour une utilisation rapide sur les zones étendues telles que les jambes.

### Téléchargez l'application Lumea GRATUITE



L'application Lumea vous aide à créer des programmes personnalisés et vous donne des conseils et astuces durant chaque séance pour vous permettre d'obtenir des résultats durables.

### Pour une routine beauté complète



La tondeuse de voyage Philips est un appareil de beauté discret qui vous permet d'éliminer rapidement et facilement les poils les plus fins du visage.

# Caractéristiques

## Zones d'application

- Parties du corps: Bras, Jambes, Ventre, Aisselles, Maillot

## Accessoires

- Embout pour le corps (4 cm<sup>2</sup>): Pour l'utilisation sur les zones en dessous du cou

## Mode d'application

- Flash Continu & Manuel: Pour des gestes fluides
- Utilisation avec ou sans fil: Avec fil
- Flash & Manuel: Pour une utilisation sur les courbes

## Durée d'utilisation

- Maillot: 4 min
- Aisselle: 2,5 min
- Demi-jambe: 15 min

## Sécurité et paramètres réglables

- Filtre UV intégré: Protège votre peau des rayons UV
- 5 réglages d'intensité lumineuse: S'adapte à votre type de peau

- Système de sécurité intégré: Évite les flashes accidentels
- Capteur de type de peau: Détecte le type de votre peau

## Alimentation

- Tension: 100-240 V
- Fonctionnement sur secteur

## Accessoires inclus

- Conditions d'utilisation: Mode d'emploi
- Rangement: Trousse
- Adaptateur: 24 V / 1 500 mA
- Accessoire: Tissu de nettoyage

## Tondeuse-stylo

- Accessoires: Brossette de nettoyage, Sabot pour sourcils
- Facile d'utilisation: Manche compact
- Alimentation: Pile AAA

## Entretien

- Garantie: Garantie mondiale de 2 ans



Date de publication  
2018-07-08

Version: 1.1.1

© 2018 Koninklijke Philips N.V.  
Tous droits réservés.

Les caractéristiques sont sujettes à modification sans préavis. Les marques commerciales sont la propriété de Koninklijke Philips N.V. ou de leurs détenteurs respectifs.

[www.philips.com](http://www.philips.com)

\* Résultat médian : réduction de 71 % de la pilosité sur les jambes, après un cycle complet (12 séances), étude objective sur 48 femmes aux Pays-Bas et en Autriche  
\*\* Mesuré sur les jambes, réduction de 85 % ou plus observée sur 67 % des 45 femmes.