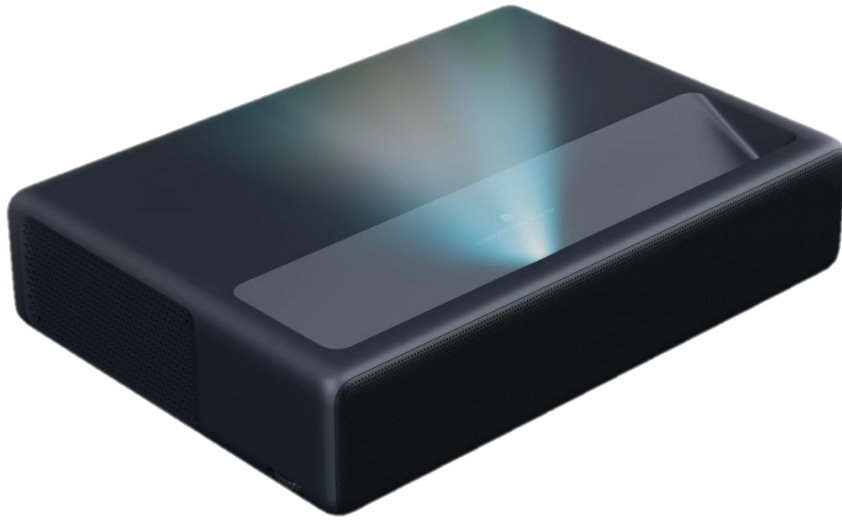


Mi 4K Laser Projector 150''



ID/SKU: 28179/BHR4152GL

Qualité vidéo premium (4K)

Avec une résolution UHD de 3840*2160 UHD le projecteur délivre une qualité d'image exceptionnelle.

Flux de lumière laser haute luminosité

Le flux de lumière laser haut de gamme offre une luminosité élevée de 1 300 lumens ANSI avec une durée de vie étendue de la lampe équivalente à 25 000 heures.

La technologie ALPD 3.0 est utilisée dans les cinémas et est reconnue pour offrir une grande précision et une large gamme de couleurs.

Ratio de projection ultra-court

La taille de la surface projetée peut être ajustée de 80 à 150 pouces.

Avec un ratio de projection de 0.233:1, positionnez le projecteur à 30cm du mur pour profiter d'un grand écran de 120 pouces et d'une expérience home cinéma incomparable.

Système Android TV 9.0

Grâce au système d'exploitation Android TV 9.0, accédez à des contenus riches téléchargez vos applications vidéos et jeux favoris.

Activez facilement Google Assistant grâce au bouton dédié.

Haut-parleurs stéréo intégrés

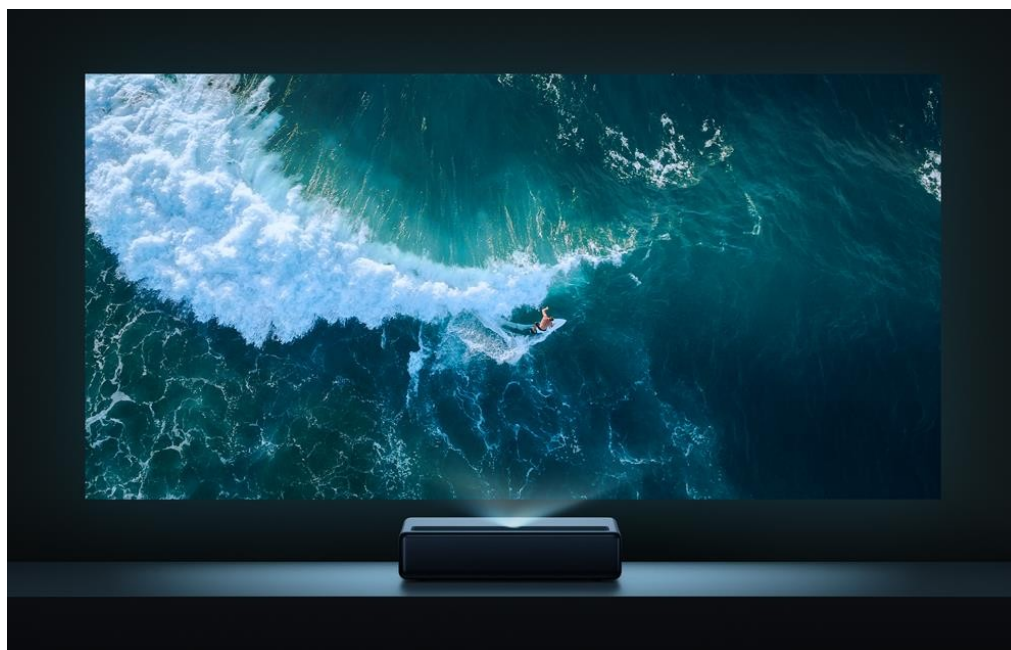
Les haut-parleurs 2*15W intégrés (dual full range et double tweeter) offrent une excellente qualité sonore grâce à la prise en charge des codecs Dolby et DTS.

Le projecteur peut également être utilisé comme une véritable enceinte Bluetooth à laquelle vous pouvez connecter votre smartphone.

Auto Focus & Correction trapézoïdale

Le réglage automatique de la mise au point et la correction de la distorsion trapézoïdale 8 points vous aideront à configurer facilement le projecteur pour un réglage optimal.

Mi 4K Laser Projector 150''



Caractéristiques :

Résolution standard	4K (3840*2160)
Technologie de la source de lumière	ALPD (Advanced Laser Phosphor Display)
Luminosité	1300lm (mode haute luminosité)
Taille de l'écran	80''~150''
Ratio de projection	0.233:1
Stockage interne	Mémoire flash haute-rapidité 16GB eMMC
Haut-parleurs	2*15W
Connectivité	Bluetooth 4.1, WiFi(2.4G/5G)
Système d'exploitation	Android TV 9.0
Alimentation	100V~240V 50/60Hz
Connectique	HDMI 2.0*2, HDMI 2.0/ARC *1, USB 2.0*1, Jack audio *1, entrée AV *1, S/PDIF *1, Port Ethernet*1
Poids	7.0Kg
Dimensions	410*291*88mm

Contenu de l'emballage:

Projecteur laser *1	Cordon d'alimentation *1	Télécommande *1	Manuel utilisateur *1
Notice de garantie *1	Chiffon de nettoyage *1		